

映像信号方式 オートフォーカスソフトウェア

## EasyFocus

### 【概要】

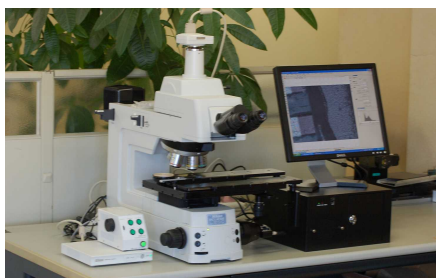
GIG-E CCD カメラもしくは USB CCD カメラと EasyFocus を組み合わせることにより、コストパフォーマンスの高いオートフォーカスカメラシステムの構築が可能となるソフトウェアです。

カメラ-PC 間のインターフェースはイーサネットもしくは USB を利用し、駆動機構からのエンコーダーパルスと同期させカメラ撮像位置を焦点位置に移動させることができます。追従型とは違い、映像信号方式ですのでフォーカス対象物を選ばないという特長から幅広い分野にてご利用頂けます。

※追従型のフォーカシングではありませんので、フォーカススピードを優先されるお客様にはお勧めできません。

### 【組み合わせ使用例】

#### 一 解析・観察用途



Nikon 製工業用顕微鏡と組み合わせカメラで撮影した映像情報を元に合焦点位置を求め、フォーカシングしています。

-構成

- Nikon 製工業用顕微鏡（機種問わず）
- 中央精機製精密カブラ+コントローラ
- 市販 PC+EasyFocus

#### 一 装置組込用途



Navitar 製 PreciseEye と中央精機製精密ステージとを組み合わせ、装置に組み込み易いモデルケースです。

-構成

- Navitar 製レンズシステム
- Nikon 製対物レンズ
- 中央精機製精密ステージ+コントローラ
- 市販 PC+EasyFocus

### 【動作環境】

ー推奨 PC 仕様

- OS Windows XP SP3 以降
- CPU Intel Core2 Duo2.0GHz 以上
- メインメモリ 2GB
- HDD 100GB

※お客様のご要望により PC 仕様は変更されます。

ー外部機器構成

エンコーダーパルスが出力されている駆動機構及びコントローラ (PLC も可)

※ EasyFocus 内部での焦点位置処理 (Internal Position) でも問題ないお客様には必要ありません。

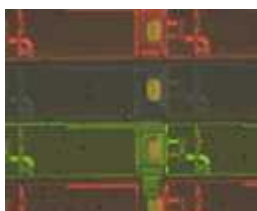
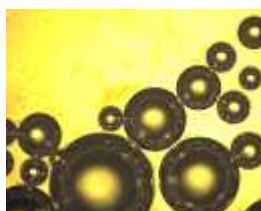
撮影用光学機器 (Nikon 製、Navitar 製、Moritex 製を推奨)

### 【ソフトウェア画面イメージ】



画面構成や、フォーカシングアルゴリズムはお客様のご要望に応じ、カスタマイズ可能です。お気軽に販売店担当者または弊社までお問い合わせ下さい。

### 【サンプル画像】



FPD・金属・電子部品・太陽電池関連の製造・解析・検査装置への組み込みが容易です。

開発・製造元

お問い合わせは・・・

アイピー・プレジジョン株式会社

〒561-0875 大阪府豊中市長興寺北 3-2-16

TEL:06(6844)8622